

sens.us[®]

MC2

PERMANENT HAIR COLOR 1:1,5



ARC
Active
Revitalizing
Complex



AMMONIA
FREE



ECO
FRIENDLY



NO ADDED
PPD & RESORCINE



VEGAN
FRIENDLY

TECH GUIDE

sens.us®

MC2

PERMANENT HAIR COLOR 1:1,5



NATURAL & BIO INGREDIENTS



ARC
Active
Revitalizing
Complex

NATURAL & BIO
INGREDIENTS



AMMONIA
FREE



NO ADDED
PPD & RESORCINE



ECO
FRIENDLY



VEGAN
FRIENDLY



MC2

È il Sistema di colorazione ad ossidazione senza ammoniaca con performance paragonabili alle colorazioni più classiche.

L'esperienza dei laboratori R&D Sens.ùs ha sviluppato la formula di MC2 con materie prime e tecnologie di ultima generazione, mantenendo l'attenzione su modalità produttive etiche e sostenibili.

MC2 offre tutti i vantaggi di una colorazione ad ossidazione permanente professionale, senza parafenilendiammina (PPD) e senza resorcina, per un servizio performante, delicato e sicuro.

BENEFICI

MC2 è una crema colorante gradevolmente profumata dalla texture ricca, con proprietà trattante ed emolliente; dona purezza, profondità e naturalezza dei riflessi.

MC2 ha un'azione protettiva e rcondizionante grazie al A.R.C. (Active Revitalizing Complex) che garantisce una eccellente copertura dei capelli bianchi, uniformità e tenuta del colore.

Il colore ha un gusto naturale neutro e luminoso.

CARATTERISTICHE

- ✿ Mix 1:1,5
- ✿ Ampia gamma di nuances
- ✿ 100% copertura capelli bianchi
- ✿ Schiaritura fino a 4 toni e oltre con la serie Superschiarenti - Mix 1:2
- ✿ Pieno rispetto di cute e capelli
- ✿ Risultato brillante
- ✿ Perfetto bilanciamento basi-riflessi
- ✿ Ripetibilità del risultato
- ✿ Semplicità d'uso
- ✿ Affidabilità e lunga durata del colore
- ✿ Molteplici Servizi sulla nostra Sens.ùs App
- ✿ Profumazione fresca e delicata

SEGRETI DI MC2

Grazie al **A.R.C.**, è possibile colorare i capelli in sicurezza trattando e nutrendoli dall'interno.

L'**A.R.C.**, mix di amminoacidi di origine vegetale ad azione biomimetica, è in grado di emulare le attività della cheratina strutturale del capello ristrutturandolo.



I PLUS: LE COMPONENTI

✿ A.R.C. (Active Revitalizing Complex)

Con Ingredienti naturali, certificati ed innovativi che aiutano a rinforzare la struttura interna del capello.

Facilita i legami ionici con la struttura keratinica del capello; penetra in profondità nella fibra riportandola ai livelli dei capelli vergini.

Mix di amminoacidi di origine vegetale ad azione biomimetica in grado di emulare le attività della keratina strutturale del capello.

Rinforza e ringiovanisce il capello.

Svolge un azione ristrutturante multifunzionale, ottimizzata per interagire a livello molecolare nel capello. *Ristruttura la fibra del capello*

✿ QUINOA

Contiene proteine di origine naturale che proteggono, condizionano il capello e prolungano la durata del colore. Principio attivo approvato, naturale e gluten free.

Dona brillantezza e idratazione al capello proteggendolo.

Assicura massima copertura e durata del colore.

✿ ACAI

Le bacche di acai, frutto originario dell'Amazonia, sono ricche di fitosteroli, acidi grassi e vitamina C.

Le bacche di Acai sono riconosciute in ambito cosmetico per il loro effetto emolliente e rinvigorente.

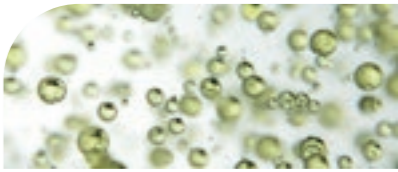
Rivitalizza, idrata il capello con un'azione emolliente

I PLUS: LE MOLTEPLICI AZIONI

✿ *Azione intensa sulla corteccia e sulla cuticola del capello*

✿ *Ottima protezione del capello, brillantezza del risultato grazie all'A.R.C. e alle Bacche di Acai*

✿ *Ottima copertura e durata grazie alla Quinoa*



NUANCE

L'ampia gamma-colori MC2 è costituita da 100 nuance.
Per ottenere il miglior risultato, miscelare sempre MC2 con Cream Activator o Lux Activator nel rapporto 1:1,5.
Attenersi al rapporto di miscelazione consigliato avvalendosi dell'uso di una bilancia.

Esempio:

40 g di MC2 + 60 g di Cream Activator o Lux Activator 10 vol 3%, 20 vol 6%, 30 vol 9%, 40 vol 12%.

N.B.

L'utilizzo di un ossidante diverso da Cream Activator o Lux Activator, l'alterazione del rapporto di miscelazione e/o dei tempi di posa possono compromettere il risultato colore.

LA NOMENCLATURA

MC2 utilizza un codice numerico per descrivere ogni singola nuance.

Grazie a questo sistema riconoscere la nuance risulterà semplice e intuitivo.



ALTEZZE DI TONO

- 1 Nero
- 3 Castano Scuro
- 4 Castano
- 5 Castano Chiaro
- 6 Biondo Scuro
- 7 Biondo
- 8 Biondo Chiaro
- 9 Biondo Chiarissimo
- 10 Biondo Platino
- 11 Biondo Ultra Platino

RIFLESSATURE

- .0 Naturale
 - .00 Naturale Intenso
 - .1 Cenere
 - .2 Beige
 - .12 Rovere
 - .24 Marrone Freddo
 - .36 Marrone Caldo
 - .3 Dorato
 - .34 Dorato Rame
 - .4 Rame
 - .43 Rame Dorato
 - .44 Rame Intenso
 - .55 Rosso
 - .6 Mogano
 - .7.75.755.71 Viola
- Superschiarenti**



SUPERSCHIARENTI SERIE 100

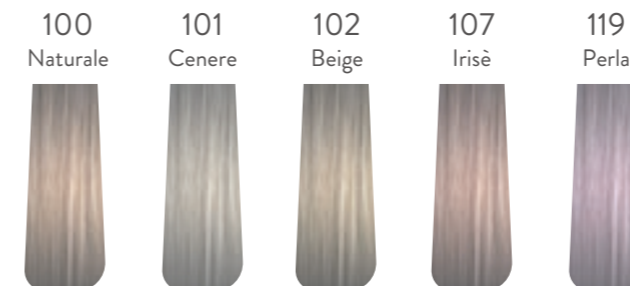
La serie Superschiarente 100 permette di realizzare schiariture intense oltre 4 toni su capelli naturali. Per ottenere il miglior risultato con la serie Superschiarente 100, miscelare sempre la crema colore con Cream Activator o Lux Activator 40 volumi 12% nel rapporto 1:2

Esempio:

50 ml di Superschiarente + 100 ml di Cream Activator o Lux Activator 40 Volumi.
Attenersi ai rapporti di miscelazione consigliati avvalendosi dell'uso di una bilancia.

N.B. L'utilizzo di un ossidante diverso da Cream Activator o Lux Activator, l'alterazione del rapporto di miscelazione e/o dei tempi di posa possono compromettere il risultato colore.

Serie 100 - nuances:



MODULATER BOOSTER

La serie Modulator Booster è composta da riflessi puri e pertanto si impiegano per:

- accentuare le nuance moda
- correggere o neutralizzare un colore
- creare colorazioni estreme (su capelli schiariti)

Utilizzo dei Modulator Booster: la quantità massima di Modulator Booster da aggiungere è di ¼ rispetto alla crema colore

Esempio: 45 g MC2 + 15g Modulator Booster + 90 g Cream Activator o Lux Activator (Rapporto di miscelazione 1:1,5)

N.B. I Modulator Booster, anche se non hanno una base naturale o un'altezza di tono, hanno comunque una differente intensità chiaro-scuro, data dalla caratteristica specifica del riflesso (esempio, il blu è per sua natura più intenso del giallo). Tenere in considerazione questo fattore miscelando al colore i Modulator Booster più intensi come viola, blu e verde. L'utilizzo dei Modulator Booster in miscela al colore o puri non è consigliato per il servizio di copertura dei capelli bianchi.

Modulator Booster - nuances:



MODULATER CLEAR

La nuance Modulator Booster Clear rende ancora più versatile la gamma colori ampliando considerevolmente lo spettro dei toni moda e base. La componente base e il rapporto di miscelazione di Modulator Booster Clear sono gli stessi di tutte le altre nuance (esclusa la serie Superschiarente 100), ma Modulator Booster Clear non contiene alcun pigmento.

Aggiungendo Modulator Booster Clear alle altre nuance, si diluisce la concentrazione di pigmento ottenendo un risultato più leggero.

Esempio:

Miscelando Modulator Booster Clear in pari dose con una nuance colore si ottiene un alleggerimento simile ad un livello più chiaro.

20 g Hair Color + 20g Modulator Booster Clear + 60 g Cream Activator o Lux Activator (Rapporto di miscelazione 1:1,5)

SERVIZI MC2

MC2 permette di schiarire fino a 3 toni e una copertura dei capelli bianchi del 100% con il massimo rispetto della cute e della fibra capillare. I risultati garantiscono brillantezza, fedeltà e durata.

Il rapporto di diluizione è di 1:1,5 con Cream Activator o Lux Activator 10 vol 3%, 20 vol 6%, 30 vol 9%, 40 vol 12%.

Tempo di posa: 30/55 minuti (in base all'ossidante utilizzato)

MC2 è dedicata ai professionisti e richiede precisione e accuratezza durante l'applicazione.

La crema colore deve essere appoggiata e non spennellata.

1. SERVIZI DI COLORE PERMANENTE

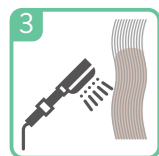
1.1 PRIMA COLORAZIONE COMPLETA (CAPELLI NATURALI)

Questo procedimento è indispensabile per ottenere un risultato omogeneo su tutta la lunghezza.



1 Applicare il colore su lunghezze e punte iniziando da 2 cm dall'attaccatura.

Dopo 20 minuti, rimuovere il colore senza risciacquare, quindi preparare nuovamente la stessa miscela e applicare su radici, lunghezze e punte e lasciare in posa in base al tipo di ossidante utilizzato.



3 Al termine del tempo di posa emulsionare e risciacquare accuratamente.



4 Utilizzare uno shampoo e maschera acidificante (Sens.ùs Locking)

Esempio:

- Base Naturale 6 > Colore Obiettivo 7.3
- Applicare MC2 7.3 + Cream Activator o Lux Activator 20 Vol. (6%) su lunghezze e punte.
- Dopo 20 minuti, rimuovere il prodotto senza risciacquare, ripreparare una nuova miscela (MC2 7.3 + Cream Activator o Lux Activator 20 Vol.(6%)) ed applicare sulle radici, lunghezze e punte.
- Lasciare in posa 35 minuti.
- Tempo di posa totale 55 minuti su lunghezze e punte e 35 minuti sulle radici.
- Emulsionare e risciacquare accuratamente.
- Utilizzare uno shampoo e maschera acidificante (Sens.ùs Locking)

Se la lunghezza dei capelli non supera i 2-3 cm applicare subito il colore su tutta la capigliatura.

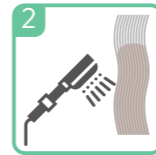
1.2 COLORAZIONE DI RITOCOCCO (CAPELLI NATURALI)

Questo è il classico servizio di mantenimento periodico del colore. Per ottenere un risultato omogeneo si consiglia un'applicazione precisa solo sulle zone della ricrescita.



1 Applicare il colore sulla ricrescita e lasciare in posa in base al tipo di ossidante utilizzato.

Al termine del tempo di posa emulsionare e risciacquare accuratamente.



3 Utilizzare uno shampoo e maschera acidificante (Sens.ùs Locking)

Esempio:

- Base Naturale 6 > Colore Obiettivo 7.3
- Applicare MC2 7.3 + Cream Activator o Lux Activator 20 Vol. (6%) sulla ricrescita.
- Lasciare in posa 35 minuti.
- Emulsionare e risciacquare accuratamente
- Utilizzare uno shampoo e maschera acidificante (Sens.ùs Locking)

2. SERVIZI REALIZZABILI CON NECTAR

Con Nectar Recovery for colors with ammonia è possibile ampliare la gamma dei servizi di MC2 e fornire un vero e proprio strumento di lavoro in grado di rispondere a tutte le attuali esigenze salone.

Nectar Recovery for ammonia free colors è un concentrato ricco di principi attivi ristrutturanti con l'esclusiva azione biomimetica del complesso ARC (Active Revitalizing Complex) che permette di:

- offrire più servizi contemporaneamente
- risparmiare tempo
- maggior redditività del servizio
- prolungare la durata del colore

N.B.

1. Le preparazioni con Nectar si miscelano sempre e solo a 10 vol 3%
2. Le formulazioni con Nectar non permettono la copertura dei capelli bianchi
3. Il rapporto di miscelazione di crema colore e ossidante nelle preparazioni con Nectar è sempre 1:1,5, 1 parte di crema colore e 1,5 parti di ossidante + la quantità di Nectar in base al servizio scelto (vedi servizi con Nectar)

PLUS NECTAR	PROPRIETÀ	BENEFICI
ARC ACTIVE REVITALIZING COMPLEX	<p>Con Ingredienti naturali, certificati ed innovativi che aiutano a rinforzare la struttura interna del capello</p> <p>Facilita i legami ionici con la struttura cheratinica del capello; penetra in profondità nella fibra riportandola ai livelli dei capelli vergini</p> <p>Mix di aminoacidi di origine vegetale ad azione biomimetica in grado di emulare le attività della cheratina strutturale del capello</p>	<p>Rinforza e ringiovanisce il capello.</p> <p>Svolge un'azione ristrutturante multifunzionale, ottimizzata per interagire a livello molecolare nel capello.</p> <p>Aiuta a ristrutturare la fibra del capello</p>

BASE/RICRESCITA

- Lunghezza 1 cm
- **Struttura sana**
- Presenza di 7/10 strati di cuticola
- Cheratina morbida



LUNGHEZZA

- Lunghezza fino a 12 cm
- **Struttura sensibilizzata**
- Presenza di circa 4 strati di cuticola
- Processo di cheratinizzazione avanzato - Cheratina dura
- **Necessario servizio ricostruzione!**

PUNTA

- Lunghezza oltre 12 cm
- **Struttura porosa / molto porosa**
- Possibile assenza di cuticola
- **Indispensabile servizio ricostruzione con Nectar!**

2. SERVIZI REALIZZABILI CON NECTAR

2.1 COLORE PERMANENTE RISTRUTTURANTE

Dopo aver applicato il colore sulla ricrescita è possibile sfruttare il tempo di posa per ricolorare, se necessario, lunghezze e punte ed offrire contemporaneamente al colore sulla ricrescita un trattamento nutriente e ristrutturante e colorante su lunghezze e punte grazie a Nectar.



1 Applicare il colore sulla ricrescita (vedi servizio "COLORAZIONE DI RITOCOCCO").
Avviare il conteggio del tempo di posa



2 Preparare la miscela con Nectar per lunghezze e punte aggiungendo al colore 1/5 di Nectar for color with ammonia.



Esempio: 40g di MC2 + 60g di Cream Activator o Lux Activator 10 vol 3% (totale 100g) + 20g di Nectar for color with ammonia (1/5 su 100g = 20g)

L'applicazione del colore permanente ristrutturante è sempre per le lunghezze e punte di capelli già colorati o schiariti, **sempre a 10 volumi**, e il tempo di posa è legato al tempo di posa del colore alle radici e comunque **mai meno di 15 minuti**

2.2 COLORAZIONE TONO SU TONO

NECTAR RESTRUCTURING FOR COLORS WITH AMMONIA aggiunto alla miscela colore permette di offrire il servizio tono su tono trasformando l'intera cartella colore in un utile strumento di lavoro per avvicinare clienti al servizio colore o per mascherare o mimetizzare i primi capelli bianchi.

Preparazione:
Preparare il colore scelto aggiungendo al colore 1/3 di Nectar for color with ammonia.

Esempio:
40g di MC2 +
60g di Cream Activator o Lux activator 10 vol 3% (totale 100g) +
33g di Nectar for color with ammonia (1/3 su 100g = 33g)

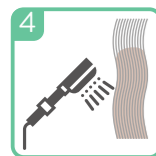
Il servizio tono su tono è utile per scurire i capelli o per donare riflessi e sfumature della stessa altezza di tono e non è pensato per schiarire i capelli.



1 L'applicazione può essere fatta con ciotola e pennello o con biberon applicatore.
Si miscela sempre e solo a 10 volumi.



2 Il tempo di posa è di 25 minuti.



3 Trascorso il tempo di posa emulsionare e risciacquare accuratamente.



4 Utilizzare uno shampoo e maschera acidificante (Sens.ùs Locking)

2.3 BAGNO COLORE ILLUMINANTE

Il servizio Bagno Colore Illuminante con NECTAR RESTRUCTURING FOR COLORS WITH AMMONIA è il servizio più rapido e viene eseguito, di solito, al lavateste. Permette di "ricaricare" il colore di capelli sbiaditi con un servizio colore estremamente nutriente e ristrutturante. Inoltre è molto utile per arricchire o neutralizzare capelli schiariti.

Preparazione:
Preparare il colore scelto aggiungendo al colore 1/2 di Nectar for color with ammonia.

Esempio:
40g di MC2 +
60g di Cream Activator o Lux activator 10 vol 3% (totale 100g) +
50g di Nectar for color with ammonia (1/2 su 100g = 50g)

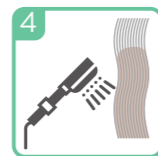
Il servizio bagno di colore illuminante non è pensato per schiarire i capelli o per la mascheratura e copertura dei capelli bianchi.



1 L'applicazione può essere fatta con ciotola e pennello o con biberon applicatore.
Si miscela sempre e solo a 10 volumi.



2 Il tempo di posa è a controllo per un massimo di 15 minuti.



3 Trascorso il tempo di posa emulsionare e risciacquare accuratamente.



4 Utilizzare uno shampoo e maschera acidificante (Sens.ùs Locking)

3. SERVIZIO SUPERSCHIARENTE

La serie Superschiarente MC2 è creata per avere un potenziale in schiaritura dei capelli naturali di 4 -5 toni, contiene una minima quantità di pigmenti utili alla neutralizzazione del riflesso residuo naturale e non ha potere di copertura sui capelli bianchi. Per ottenere il miglior risultato nell'utilizzo di questa gamma è consigliabile l'applicazione su capelli naturali di intensità media (tono 5 - 6).

Il rapporto di diluizione è di 1:2 con Cream Activator o Lux Activator 40 vol 12%.
Tempo di Posa: 55 minuti

La serie Superschiarente MC2 è dedicata ai professionisti e richiede precisione e accuratezza durante l'applicazione.
La crema Superschiarente deve essere appoggiata e non spennellata.

3.1 PRIMA COLORAZIONE COMPLETA CAPELLI NATURALI - SUPERSCHIARENTE

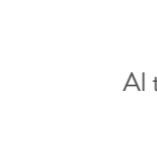
Questo procedimento è indispensabile per ottenere un risultato omogeneo su tutta la lunghezza.



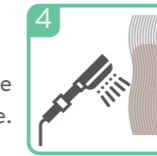
1 Applicare il superschiarente su lunghezze e punte iniziando da 2 cm dall'attaccatura.



2 **Dopo 30 minuti**, rimuovere la crema dai capelli senza risciacquare quindi preparare nuovamente la stessa miscela Superschiarente su radici lunghezze e punte



3 Al termine del tempo di posa risciacquare delicatamente e accuratamente.



4 Utilizzare uno shampoo e maschera acidificante (Sens.ùs Locking)

Esempio:

- Base Naturale 6 > Colore Obiettivo Biondo Platino
- Applicare sulla ricrescita MC2 Superschiarente 100 + Lux o Cream Activator 40 Vol. 12% nel rapporto 1:2 .
- Dopo 30 minuti, rimuovere il prodotto senza risciacquare, ripreparare una nuova miscela (MC2 100 + Cream Activator o Lux Activator 40 Vol. 12%) ed applicare sulle radici, lunghezze e punte.
- Lasciare in posa 55 minuti.
- Tempo di posa totale 85 minuti su lunghezze e punte e 55 minuti sulle radici.
- Risciacquare accuratamente.
- Utilizzare uno shampoo e maschera acidificante (Sens.ùs Locking)

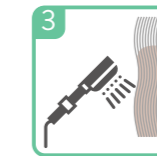
Se la lunghezza dei capelli non supera i 2-3 cm applicare subito il colore su tutta la capigliatura.

3.2 APPLICAZIONE DI RITOCOCCO CAPELLI NATURALI - SUPERSCHIARENTE

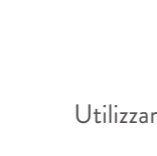
Questo è il classico servizio di mantenimento periodico del superschiarente.



1 Applicare il superschiarente sulla ricrescita



2 Lasciare in posa per 55 minuti



3 Al termine del tempo di posa risciacquare delicatamente e accuratamente.



4 Utilizzare uno shampoo e maschera acidificante (Sens.ùs Locking)

Esempio:

- Base Naturale 6 > Colore Obiettivo Biondo Platino
- Applicare sulla ricrescita MC2 Hair Color Superschiarente 100 + Cream Activator o Lux Activator 40 Vol. 12% nel rapporto 1:2
- Lasciare in posa 55 minuti.
- Risciacquare accuratamente.
- Utilizzare uno shampoo e maschera acidificante (Sens.ùs Locking)

MC2 COLOR SYSTEM SERVICES

SERVICE	AVERAGE MIXTURE	TIME
Servizio Colore Superschiarente	40g MC2 Hair Color + 80g Cream Activator o Lux Activator 40 vol 12%	55'
Servizio Colore Permanente	40g MC2 Hair Color + 60g Cream Activator o Lux Activator 10vol 3%, 20vol 6%, 30vol 9%, 40vol 12%	30' - 55'
Servizio Colore Permanente Ristrutturante	40g MC2 Hair Color + 60g Cream Activator o Lux Activator 10vol 3% + 20g di Nectar (1/5)	15' min
Servizio Colore Tono su Tono	40g MC2 Hair Color + 60g Cream Activator o Lux Activator 10vol 3% + 33g di Nectar (1/3)	25'
Servizio Bagno di Colore Illuminante	40g MC2 Hair Color + 60g Cream Activator o Lux Activator 10vol 3% + 50g di Nectar (1/2)	15' max

CONSIGLI DI UTILIZZO

COPERTURA DEI CAPELLI BIANCHI

L'intera gamma MC2 Hair Color offre la copertura del 100% dei capelli bianchi.

Nel caso di presenza maggiore del 50% di capelli bianchi utilizzando nuance fredde* o fantasia è consigliato inserire 1/3 di base naturale .0, .00 in miscela per migliorare la copertura dei capelli bianchi.

PERCENTUALE DEI CAPELLI BIANCHI DA 0% FINO A 50%

Miscelare la nuance desiderata nel rapporto di miscelazione 1:1,5 con l'ossidante ideale per raggiungere il risultato prefissato e quindi applicare su capelli naturali.

Esempio:

- Colore desiderato: 6.43.
- Percentuale dei capelli bianchi 30%
- Miscela colore: nuance moda 6.43 con l'ossidante nel rapporto di 1:1,5

*per le riflessature fredde si consiglia di inserire 1/3 di naturale a partire da una percentuale di capelli bianchi del 30%

PERCENTUALE DEI CAPELLI BIANCHI DA 50% FINO A 100%

Preparare la nuance desiderata con l'aggiunta di 1/3 di base naturale .0, .00. Miscelare il colore nel rapporto 1:1,5 con l'ossidante ideale per raggiungere il risultato prefissato

Esempio:

- Colore desiderato: 6.43.
- Percentuale dei capelli bianchi 70%
- Miscela colore: 2/3 nuance moda 6.43 + 1/3 base naturale 6.0/6.00 + Ossidante nel rapporto di 1:1,5

NUANCE FREDE

Per una resa cromatica fedele si consiglia di utilizzare le nuance fredde, con volumi o % di ossigeno di uno step più alto rispetto ad una diagnosi classica. In questo modo il colore applicato non disperde il pigmento freddo per contrastare il riflesso residuo naturale (reso visibile dall'ossigeno) ma si sviluppa la riflessatura esaltando la nuance applicata.

Esempio diagnosi classica:

Su capelli naturali con altezza di tono 5 castano chiaro, per schiarire a livello 7 biondo medio, l'ossigeno utilizzato normalmente è di 30 volumi o 9% (2 livelli di schiaritura su capelli naturali)

Esempio diagnosi per colore freddo:

- Capelli naturali altezza tono 5 (castano chiaro)
- Obiettivo 7 (qualsiasi tonalità fredda)
- In questo caso l'ossigeno consigliato è 40 volumi o 12% per 3 livelli di schiaritura su capelli naturali e corretta resa cromatica di colorazioni neutro/fredde.

TONO COLORE NATURALE	3	3	3	3	3
TONO NUANCE FREDE	6.x	7.x	8.x	9.x	10.x
OSSIDANTE	-- ¹	-- ¹	-- ¹	-- ¹	-- ¹

TONO COLORE NATURALE	4	4	4	4	4
TONO NUANCE FREDE	6.x	7.x	8.x	9.x	10.x
OSSIDANTE	40 Vol.	-- ¹	-- ¹	-- ¹	-- ¹

TONO COLORE NATURALE	5	5	5	5	5
TONO NUANCE FREDE	6.x	7.x	8.x	9.x	10.x
OSSIDANTE	30 Vol.	40 Vol.	-- ¹	-- ¹	-- ¹

TONO COLORE NATURALE	6	6	6	6	6
TONO NUANCE FREDE	6.x	7.x	8.x	9.x	10.x
OSSIDANTE	20 Vol.	30 Vol.	40 Vol.	-- ¹	-- ¹

--¹ Servizio di decolorazione necessaria per la perfetta resa cromatica

.0 Naturale - Natural

1.0 3.0 4.0 5.0 6.0 7.0 8.0 9.0 10.0 11.0

.00 Naturale Intenso - Intense Natural

5.00 6.00 7.00 8.00

.1 Cenere - Ash

1.11 5.1 6.1 7.1 8.1 9.1 10.1 11.1

.2 Beige **.12 Rovere - Ash Brown**

6.2 7.2 8.2 9.2 10.2 11.2 4.12 5.12 6.12 7.12 8.12

.24 Marrone Freddi - Cold Brown

4.24 5.24 6.24 7.24 8.24 9.24 10.24

.36 Marrone Caldi - Warm Brown

4.36 5.36 6.36 7.36

.3 Dorato - Golden

5.3 6.3 7.3 8.3 9.3 10.3 11.3

.34 Dorato Rame - Golden Copper **.4 Rame - Copper**

6.34 7.34 8.34 9.34 6.4 7.4 8.4

.43 Rame Dorato - Copper Golden **.44 Rame Intenso - Intense Copper**

5.43 6.43 7.43 8.43 9.43 6.44 7.44 8.44

.55 Rosso Intenso - Intense Red **.6 Mogano - Mahogany**

5.55 6.55 7.55 4.6 5.6

.7/.75/.755/.71 Viola - Violet

3.7 4.7 5.7 6.75 7.755 9.71 11.71

SS Superschiarente - Super High Lift **Mixing Ratio 1:2**

100SS 101SS 102SS 107SS 119SS

Booster

Yellow Orange Red Violet Silver Blue Green Pure



@sens.ùs



@sensus_hairlovers

www.ilovesensus.it



G&P COSMETICS SRL

via Lorenzo Mascheroni, 27 - 20145 - MILANO (MI) - ilovesensus.it
UK RP - Passion4hair Ltd., 41 Queen St, C01 2PQ

REV.01 07/22

DOWNLOAD SENSUS APP

